

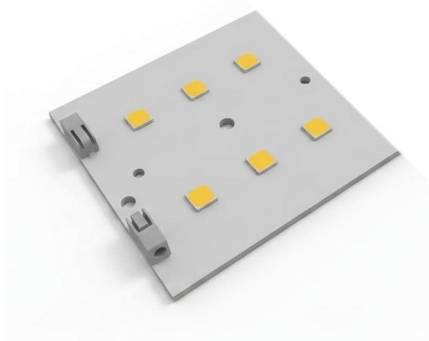
## Módulo de Led 57,5x60mm 6 Leds

Placa de LED 57,5x60 mm com 6 LEDs de alta eficiência, desenvolvida para aplicações de iluminação profissional que exigem elevado fluxo luminoso, excelente uniformidade óptica e alta confiabilidade.

Projetada para utilização com uma lente óptica no formato 2x3, a placa oferece melhor direcionamento do fecho luminoso e maior controle óptico da aplicação.

O módulo opera com driver remoto de corrente constante, garantindo estabilidade elétrica, proteção aos LEDs e maior vida útil do sistema de iluminação.

Seu formato compacto facilita a integração em luminárias técnicas, industriais, comerciais e soluções customizadas.



\*Imagem ilustrativa. O produto pode apresentar pequenas variações de layout, cor ou acabamento, sem comprometer suas especificações técnicas.

### Aplicações Típicas

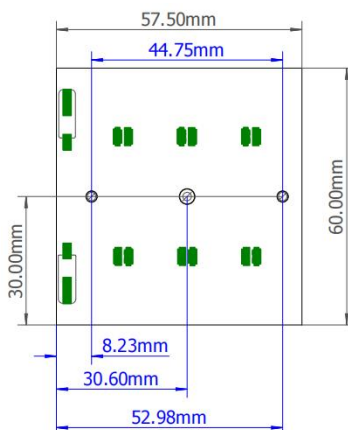
- Luminárias técnicas profissionais
- Iluminação industrial e comercial
- Projetores e luminárias direcionais
- Luminárias arquiteturais e customizadas

## Dados do produto

Potência Máxima do Módulo:	28,8W
Temperatura de Cor Disponível:	3000K, 4000K, 5000K, 6000K
Tensão de Alimentação Típica:	36Vdc +/-5%
Corrente de Alimentação Máxima:	800mA
Fluxo Luminoso à 800mA:	3000K - 25°C 4.710 lm / 60°C 4.332 lm 4000K - 25°C 4.950 lm / 60°C 4.554 lm 5000K - 25°C 4.950 lm / 60°C 4.554 lm 6000K - 25°C 4.920 lm / 60°C 4.526 lm
Lentes disponíveis	30°, 60°, 90° ou 160x80°
Índice de Reprodução de Cor:	70
Dimensão do Conjunto (Sem lente):	57,5x60mm
Temperatura máxima de trabalho da Placa:	60°C

- **⚠ Este módulo deve ser instalado sobre superfície com dissipação térmica adequada. A operação em condições de temperatura superiores a especificada pode resultar na redução da vida útil ou falha prematura do produto**

## Desenho Dimensional



## Modelos Disponíveis

Modelos	Tensão de Alimentação	Temp. de Cor	Fluxo Luminoso 25°C	Fluxo Luminoso 60°C	Dimensão
M58x60-3000	36Vdc	3000K	<b>350mA</b> - 2.590lm <b>400mA</b> - 2.826lm <b>450mA</b> - 3.108lm <b>500mA</b> - 3.391lm <b>550mA</b> - 3.674lm <b>600mA</b> - 3.956lm <b>650mA</b> - 4.192lm <b>700mA</b> - 4.427lm <b>750mA</b> - 4.616lm <b>800mA</b> - 4.710lm	<b>350mA</b> - 2.383lm <b>400mA</b> - 2.600lm <b>450mA</b> - 2.860lm <b>500mA</b> - 3.120lm <b>550mA</b> - 3.380lm <b>600mA</b> - 3.640lm <b>650mA</b> - 3.856lm <b>700mA</b> - 4.073lm <b>750mA</b> - 4.247lm <b>800mA</b> - 4.333lm	57,5x60mm
M58x60-4000	36Vdc	4000K	<b>350mA</b> - 2.722lm <b>400mA</b> - 2.970lm <b>450mA</b> - 3.267lm <b>500mA</b> - 3.564lm <b>550mA</b> - 3.861lm <b>600mA</b> - 4.158lm <b>650mA</b> - 4.405lm <b>700mA</b> - 4.653lm <b>750mA</b> - 4.851lm <b>800mA</b> - 4.950lm	<b>350mA</b> - 2.505lm <b>400mA</b> - 2.732lm <b>450mA</b> - 3.006lm <b>500mA</b> - 3.279lm <b>550mA</b> - 3.552lm <b>600mA</b> - 3.825lm <b>650mA</b> - 4.053lm <b>700mA</b> - 4.281lm <b>750mA</b> - 4.463lm <b>800mA</b> - 4.554lm	57,5x60mm
M58x60-5000	36Vdc	5000K	<b>350mA</b> - 2.722lm <b>400mA</b> - 2.970lm <b>450mA</b> - 3.267lm <b>500mA</b> - 3.564lm <b>550mA</b> - 3.861lm <b>600mA</b> - 4.158lm <b>650mA</b> - 4.405lm <b>700mA</b> - 4.653lm <b>750mA</b> - 4.851lm <b>800mA</b> - 4.950lm	<b>350mA</b> - 2.505lm <b>400mA</b> - 2.732lm <b>450mA</b> - 3.006lm <b>500mA</b> - 3.279lm <b>550mA</b> - 3.552lm <b>600mA</b> - 3.825lm <b>650mA</b> - 4.053lm <b>700mA</b> - 4.281lm <b>750mA</b> - 4.463lm <b>800mA</b> - 4.554lm	57,5x60mm
M58x60-6000	36Vdc	6000K	<b>350mA</b> - 2.706lm <b>400mA</b> - 2.952lm <b>450mA</b> - 3.247lm <b>500mA</b> - 3.542lm <b>550mA</b> - 3.837lm <b>600mA</b> - 4.133lm <b>650mA</b> - 4.379lm <b>700mA</b> - 4.625lm <b>750mA</b> - 4.821lm <b>800mA</b> - 4.920lm	<b>350mA</b> - 2.490lm <b>400mA</b> - 2.716lm <b>450mA</b> - 2.987lm <b>500mA</b> - 3.259lm <b>550mA</b> - 3.530lm <b>600mA</b> - 3.802lm <b>650mA</b> - 4.029lm <b>700mA</b> - 4.255lm <b>750mA</b> - 4.436lm <b>800mA</b> - 4.526lm	57,5x60mm