

Módulo LED DOB (Driver On Board)

Indicado para luminárias em postos de combustíveis, galpões, projetores, postes e similares. Oferece baixo consumo de energia, alta eficiência luminosa e longa vida útil, com óptica ideal para alturas entre 8 e 12 metros.

Requisitos de Instalação

Deve ser acoplado a um dissipador térmico (não incluso), que por sua vez deve ter contato térmico com a superfície da luminária. A luminária deve possuir aberturas laterais e superiores para permitir ventilação natural do conjunto.

Proteção Térmica Inteligente

O módulo de LED conta com um sistema de proteção térmica integrado, desenvolvido para garantir maior segurança e durabilidade dos componentes eletrônicos. A proteção é ativada automaticamente quando a temperatura da placa atinge 70°C, iniciando a redução progressiva da potência do sistema de iluminação. Essa funcionalidade tem como objetivo controlar a elevação térmica e evitar danos aos LEDs e demais componentes, preservando o desempenho e aumentando a vida útil do produto.



*Imagem ilustrativa. O produto pode apresentar pequenas variações de layout, cor ou acabamento, sem comprometer suas especificações técnicas.

Dados do produto

Código da Família de Produtos:

Potência do Sistema:

Tensão de Alimentação:

x - Temperatura de Cor:

xx - Lentes disponíveis

Dissipador

Consumo de Corrente

Fluxo Luminoso:

IRC mínimo:

Fator de Potência

T.H.D.

Dimensões Modulo de Led

Dimensões Modulo de Led + Lente

Temperatura máxima de trabalho:

M

100 [100 watts]

22 [220V ±10% – 50/60Hz]

27 [2700K]

3 [3000K]

4 [4000K]

6 [6000K]

60 [60 graus]

90 [90 graus]

SD [Sem dissipador]

454mA [220V ±10% – 50/60Hz]

3000K - 11800 lm ±5% (25°C)

4000K - 11900 lm ±5% (25°C)

5000K - 11900 lm ±5% (25°C)

6000K - 12000 lm ±5% (25°C)

70

FP > 0,95

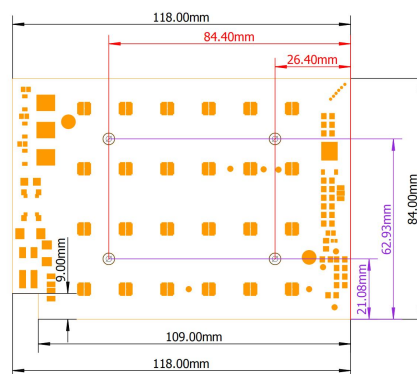
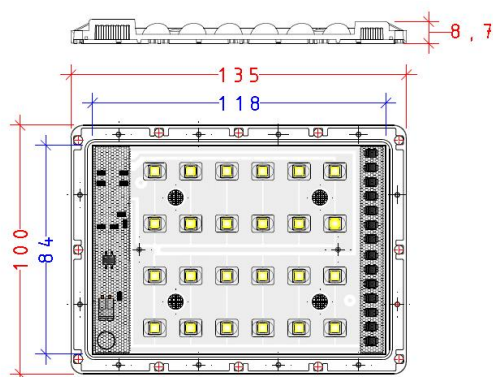
< 30%

118x84mm

135x100x8,7mm

70°C

Desenho Dimensional



Modelos Disponíveis

Modelos	Tensão de Alimentação	Temp de Cor	Fluxo Luminoso	Pot (W)	Dimensão	Ângulo	IRC
M100223-60SD-A	220Vac	3000K	11800lm	100W	135x100x 8,7mm	60°	70
M100224-60SD-A	220Vac	4000K	11900lm	100W	135x100x 8,7mm	60°	70
M100225-60SD-A	220Vac	5000K	11900lm	100W	135x100x 8,7mm	60°	70
M100226-60SD-A	220Vac	6000K	12000lm	100W	135x100x 8,7mm	60°	70
M100223-90SD-A	220Vac	3000K	11800lm	100W	135x100x 8,7mm	90°	70
M100224-90SD-A	220Vac	4000K	11900lm	100W	135x100x 8,7mm	90°	70
M100225-90SD-A	220Vac	5000K	11900lm	100W	135x100x 8,7mm	90°	70
M100226-90SD-A	220Vac	6000K	12000lm	100W	135x100x 8,7mm	90°	70