

Módulo de LED Bivolt para adaptação em luminárias pré existentes. Fácil aplicação com baixo consumo de energia e alto rendimento luminotécnico.

Deverá ser acoplada em superfície plana, sem pintura, adequada à dissipação de calor, de maneira que a temperatura de trabalho não ultrapasse 70°C.

Indicada para luminárias redondas, quadradas e retangulares.

Por se tratar de iluminação LED garante longa vida útil e baixa manutenção.

Modelos:

M15-BIV27-128 – 100...240Vac–2700°K Sem Lente

M15-BIV3-128 – 100...240Vac– 3000°K Sem Lente

M15-BIV4-128 – 100...240Vac– 4000°K Sem Lente

M15-BIV6-128 – 100...240Vac– 6000°K Sem Lente

M15-BIV27-128-LT – 100...240Vac–2700°K Com Lente 160°

M15-BIV3-128-LT – 100...240Vac– 3000°K Com Lente 160°

M15-BIV4-128-LT – 100...240Vac– 4000°K Com Lente 160°

M15-BIV6-128-LT – 100...240Vac– 6000°K Com Lente 160°

*Imagem ilustrativa. O produto pode apresentar pequenas variações de layout, cor ou acabamento, sem comprometer suas especificações técnicas.

Dados do produto

Código da Família de Produtos:

Potência do Sistema:

Tensão de Alimentação:

x - Temperatura de Cor:

Dimensão:

Ópticas Disponíveis:

Fluxo Luminoso:

IRC mínimo:

Temperatura máxima de trabalho:

M

15 [15 watts]

BIV [100...240Vac – 50/60Hz]

27 [2700K]

3 [3000K]

4 [4000K]

6 [6000K]

128 [128x128mm]

Altura com lente 7mm / sem lente 3mm

120°(Sem Lente) ou 160°(Sem Lente)

2700K - 100...240Vac - 1860 lm

3000K - 100...240Vac - 1900 lm

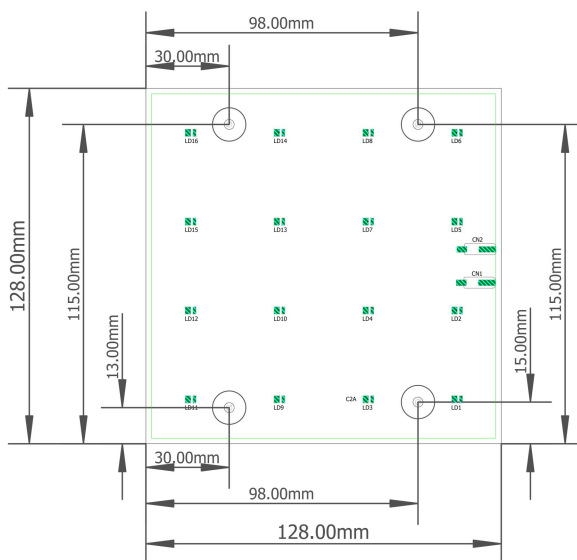
4000K - 100...240Vac - 1950 lm

6000K - 100...240Vac - 1950 lm

80

70°C

Desenho Dimensional



Modelos Disponíveis

Modelos	Tensão de Alimentação	Temp de Cor	Fluxo Luminoso	Pot (W)	Dimensão	Ângulo	IRC
M15-BIV27-128-LT	100...240Vac	2700K	1860lm	15W	128x128x7mm	160°	80
M15-BIV3-128-LT	100...240Vac	3000K	1900lm	15W	128x128x7mm	160°	80
M15-BIV4-128-LT	100...240Vac	4000K	1950lm	15W	128x128x7mm	160°	80
M15-BIV6-128-LT	100...240Vac	6000K	1950lm	15W	128x128x7mm	160°	80
M15-BIV27-128	100...240Vac	2700K	1860lm	15W	128x128x3mm	120°	80
M15-BIV3-128	100...240Vac	3000K	1900lm	15W	128x128x3mm	120°	80
M15-BIV4-128	100...240Vac	4000K	1950lm	15W	128x128x3mm	120°	80
M15-BIV6-128	100...240Vac	6000K	1950lm	15W	128x128x3mm	120°	80